

## 1.1 NASLOVNA STRANA DELA PROJEKTA

### 1 – PROJEKAT ARHITEKTURE

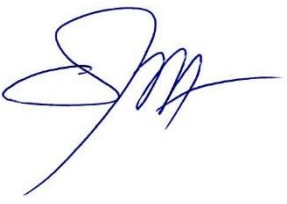
**Investitor:** „Perutnina Ptuj-Topiko“ d.o.o.  
Petefi brigade 2, Bačka Topola


**Objekat:** Kompleks farme za uzgoj živine na k.p. 5079/2  
KO Bačka Topola

**Vrsta tehničke dokumentacije:** IDR Idejno rešenje

**Naziv i oznaka dela projekta:** 1 – PROJEKAT ARHITEKTURE

**Vrsta radova:** NOVA GRADNJA

**Potpis:**  **Projektant:**  
"Konstruktor Konsalting" d.o.o.,  
Ul.Oslobođenja 10, Beograd  
Dragan Brkić, dipl. ecc.

**Potpis:**  **Odgovorni projektant:**  
Branko Mitić, mast.inž.arh.  
321 A200 22

**Broj dela projekta:** IDR-15/23  
**Mesto i datum:** Beograd, oktobar, 2023. godine

## 1.2. SADRŽINA PROJEKTA ARHITEKTURE

1.1.	NASLOVNA STRANA PROJEKTA ARHITEKTURE	
1.2.	SADRŽAJ PROJEKTA ARHITEKTURE	
1.3.	REŠENJE O IMENOVANJU ODGOVORNOG PROJEKTANTA PROJEKTA ARHITEKTURE	
1.4.	IZJAVA ODGOVORNOG PROJEKTANTA PROJEKTA ARHITEKTURE	
1.5.	TEKSTUALNA DOKUMENTACIJA	
1.5.1	TEHNIČKI OPIS	
1.6.	NUMERIČKA DOKUMENTACIJA	
1.6.1	PRIKAZ POVRŠINA OBJEKTA SA NAMENAMA	
1.6.2	TABELA OSTVARENIH URBANISTIČKIH POKAZATELJA	
1.7.	<b>GRAFIČKA DOKUMENTACIJA</b>	
0.1	SITUACIONI PLAN SA OSNOVOM KROVA	R 1 500
0.2	SITUACIONI PLAN SA OSNOVOM PRIZEMLJA	R 1 500
0.3	SITUACIONI PLAN SA SA PRIKAZOM SINHRON PLANA INSTALACIJA	R 1 500
1.0	<b>OBJEKTI ZA UZGOJ ŽIVINE</b>	
1.1	OSNOVA PRIZEMLJA	R 1 200
1.2	OSNOVA KROVA	R 1 200
1.3	PRESEK 1-1 ; PRESEK 2-2 ; PRESEK 3-3 ; PRESEK 4-4	R 1 200
1.4	IZGLEDI	R 1 100
2.0	<b>POMOĆNI OBJEKTI – SABIRNA JAMA ; TEMELJ ZA SILOSE</b>	
2.1	OSNOVE ; PRESECI ; IZGLEDI	R 1 100

### 1.3. REŠENJE O IMENOVANJU ODGOVORNOG PROJEKTANTA

Na osnovu člana 128a Zakona o planiranju i izgradnji ("Sl. glasnik RS", br. 72/2009, 81/2009 - ispr., 64/2010 - odluka US, 24/2011, 121/2012, 42/2013 - odluka US, 50/2013 - odluka US, 98/2013 - odluka US, 132/2014, 145/2014, 83/2018, 31/2019, 37/2019 - dr. zakon, 9/2020, 52/2021 i 62/2023) i odredbi Pravilnika o sadržini, načinu i postupku izrade i načinu vršenja kontrole tehničke dokumentacije prema klasi i nameni objekata ("Službeni glasnik RS", br. 96/23) kao:

#### ODGOVORNI PROJEKTANT

Za izradu 1- Projekta arhitekture koji je deo Idejnog rešenja za novu gradnju objekta  
**Kompleks farme za uzgoj živine na k.p. 5079/2**  
**KO Bačka Topola**

određuje se:

Branko Mitić, mast.inž.arh.....br. licence 321 A200 22

Projektant: "Konstruktor Konsalting" d.o.o,  
ul. Oslobođenja 10, Beograd

Odgovorno lice / zastupnik: Dragan Brkić, dipl. ecc.

Potpis:



Broj dela projekta:

IDR-15/23

Mesto i datum:

Beograd, oktobar, 2023. godine

#### 1.4. IZJAVA ODGOVORNOG PROJEKTANTA PROJEKTA ARHITEKTURE

Odgovorni projektant 1- Projekta arhitekture, koji je deo Idejnog rešenja za novu gradnju objekta:

**Kompleks farme za uzgoj živine na k.p. 5079/2  
KO Bačka Topola**

**Branko Mitić, mast.inž.arh.**

#### IZJAVLJUJEM

1. da je projekat izrađen u skladu sa Zakonom o planiranju i izgradnji, propisima, standardima i normativima iz oblasti izgradnje objekata i pravilima struke;

Odgovorni projektant IDR:  
Broj licence:

Branko Mitić, mast.inž.arh.  
321 A200 22

Potpis:



Broj dela projekta:  
Mesto i datum:

IDR-15/23  
Beograd, oktobar, 2023. godine



## 1.5. TEKSTUALNA DOKUMENTACIJA

### 1.5.1. TEHNIČKI OPIS

<b>Investitor:</b>	<b>„Perutnina Ptuj-Topiko“ d.o.o.</b> <b>Petefi brigade 2, Bačka Topola</b>
<b>Objekat:</b>	<b>Kompleks farme za uzgoj živine na k.p. 5079/2</b> <b>KO Bačka Topola</b>
<b>Projektant:</b>	<b>"Konstruktor Konsalting" d.o.o.,</b> <b>Ul. Oslobođenja br. 10, Beograd</b>  <b>Branko Mitić master.inž.arh.</b> <b>321 A200 22</b>
<b>Mesto gradnje:</b>	<b>K.P. 5079/2 K.O. Bačka Topola</b>
<b>Vrsta tehničke dokumentacije:</b>	<b>IDR - Idejno rešenje</b>

#### Predmet projekta

Za potrebe Investitora izrađeno je idejno rešenje objekata u sklopu kompleksa farme za uzgoj živine.

Projektom je planirana izgradnja sledećih objekata u funkciji farme:

- Četiri objekta za uzgoj živine, spratnosti P;
- Sabirne jame za prikupljanje vode iz objekata i sa saobraćajnica;
- Silosi, 4 kom.

#### Planirani objekat - Objekat u izgradnji

Na delu parcele koja je predmet projekta nalazi se Objekat za smeštaj slame koji je u fazi izgradnje. U osnovi je pravougaonog oblika, dimenzija 60.60x21.60 m, spratnosti P, ukupne BRGP 1.310,34m<sup>2</sup>. Max. visina objekta je 8.46m od kote poda objekta. Nalazi se u istočnom delu parcele postavljen u približnom pravcu jug - sever. Za izgradnju, objekata pribavljeno je Rešenje o odobrenju za izvođenje radova, br. ROP-BTP-40844-ISAW-1/2023, dana 19.12.2023. godine.

#### Proces poslovanja i funkcionisanja

Lokacija se nalazi u blizini autoputa E75 na ulazu u Bačku Topolu iz pravca Sente. Predmetni kompleks se nadovezuje na kompleks u izgradnji koj se nalazi sa zapadne strane predmetnog dela parcele. Gradi se u cilju povećanja kapaciteta za uzgoj životinja i predstavlja nadogradnju farme koja je trenutno u izgradnji. Novoprojektovani objekti sa objektima koji su već u izgradnji činiće jedinstvenu celinu, kompleks i farmu za uzgoj živine sa svim potrebnim pomoćnim objektima, na dve parcele: k.p 5079/1 i predmetna k.p. 5079/2/. Investitor i vlasnik parcela je Perutnina Ptuj-Topiko d.o.o.

Pristup lokaciji predviđen je sa poljskog puta sa istočne strane parcele. Pored pomenutog, omogućen je i pristup parceli sa susedne parcele, sa zapadne strane.

Predviđeni kapacitet predmetnog dela farme, koja se sastoji od 4 objekata za uzgoj živine je 180 000 pilića / po turnusu, tj. 45 000 životinja po objektu u svakom turnusu. Za potrebe uzgoja na farmi će se nalaziti i prateći objekti. Napajanje objekata vodom i iskop bunara nisu predmet ovog projekta i projektne dokumentacije, već će biti predmet posebnog projekta. U toku godine predviđeno je 6 ciklusa uzgoja pilića. Između dva ciklusa potrebno je objekte očistiti, oprati, dezinfikovati i ostaviti min.2 nedelje prazne, pre započinjanja novog ciklusa.

## I - URBANISTIČKE KARAKTERISTIKE

Kompleks farme se nalazi u okviru zone poljoprivrednog zemljišta, u Bačkoj Topoli, , na katastarskoj parceli broj 5079/2, katastarska opština Bačka Topola. Katastarska parcela je približno pravouganog oblika, dimenzije približno 215x164m, **površine 34 985 m<sup>2</sup>**. Orijentacija parcele je zapad – istok, relativno je ravna, sa blagim padom od juga prema severu.

Indeks izgrađenosti je **0,348**. Zauzetost parcele pod objektima iznosi **34,85%**, sa objektima, saobraćajnicama, trotoarima i platoima iznosi **53.17 %**, a procenat zelenih površina je **46.83%**.

Prema porostornom planu opštine Bačke Topole i pravilima građenja na poljoprivrednom zemljištu, a u skladu sa članom 22. Pravilnika o opštim pravilima za parcelaciju, regulaciju i izgradnju i člana 23. i 26. Zakona o poljoprivrednom zemljištu na parceli se mogu graditi farme, tj predmetni objekti, uz poštovanje sledećih urbanističkih parametara:

- Indeks izgrađenosti maksimalno 0.60;
- Indeks zauzetosti zemljišta maksimalno 40% (sa saobraćajnicama maksimalno 70%)
- Maksimalna spratnost objekata P+Pk, odnosno P za ekonomske i pomoćne objekte.

## II - FUNKCIONALNO -TEHNOLOŠKA STRUKTURA OBJEKATA

### Saobraćajna infrastruktura

U okviru kompleksa je predviđen režim saobraćaja teretnih vozila max. težina vozila 40t. Teretna vozila nakon ulaska se kreću internim saobraćajnicama u okviru parcele. Nakon obavljenog utovara/istovara, teretna vozila se vraćaju istim internim saobraćajnicama i napuštaju kompleks. U okviru kompleksa je predviđena horizontalna i vertikalna saobraćajna signalizacija. Interni putevi i platoi su namenjeni za saobraćaj teretnih vozila sa poprečnim padom od oko 1-2.5% prema osi saobraćajnice, sabirnim jamama za prikupljanje vode i zelenim površinama.

Oko objekata predviđene su betonske pešačke staze - trotoari širine 1m, 1.5m, 1.75m (kod temelja za silose), 2.5m, 3.5m i 3.6m. Saobraćaj automobila nije predviđen u okviru parcele, a parkiranje za vozila zaposlenih je predviđeno pored objekta za smeštaj zaposlenih uz buduću internu saobraćajnicu.

Na lokaciji farme imamo sledeću podelu saobraćajnica:

- internu saobraćajnicu farme i saobraćajnicu na parceli, na severnoj strani, koje se dodiruju ali su razdvojene ogradom kompleksa;
- protivpožarni put na južnoj strani parcele;
- plato – put za pristup objektu za smeštaj slame.

Kretanje vozila na internoj saobraćajnici farme imamo samo u toku "turnusa", tj. otpreme pilića čiji je uzgoj završen i dopreme nove ture pilića. U periodu uzgoja pilića, kretanje vozila preko interne saobraćajnice farme je zabranjeno.

Pored interne saobraćajnice, sa severne strane, imamo i saobraćajnicu za povremenu dopremu hrane za pilićarnike, koja se nalazi van ograde kompleksa.

Protivpožarni put se nalazi na južnoj strani parcele i predviđen je samo za kretanje protivpožarnog vozila u slučaju požara. U normalnom režimu funkcionisanja, nemamo kretanje vozila po ovoj saobraćajnici. Na kraju saobraćajnice projektovana je "T" okretnica.

Plato, tj. saobraćajnica za pristup objektu za smeštaj slame, nalazi se na istočnoj strani parcele, povezana direktno na poljski put.

### **Pristup parceli**

Način saobraćajnog povezivanja parcela sa okruženjem, predviđa se preko postojećeg atarskog (poljskog) puta min. širine 3.5m na k.p. 4909 K.O. Bačka Topola, preko priključka koji se nalazi sa zapadne strane kompleksa prema k.p.4912 K.O. Bačka Topola. Dalji saobraćaj, prema putu višeg reda, moguće je ostvariti preko kat. parc. br. 4888 k.o. Bačka Topola, kat. parc. 4711/2 k.o. Bačka Topola i kat. parc. br. 4865 k.o. Bačka Topola. Sve ove parcele predstavljaju javnu površinu i vode se kao nekategorisani putevi.

### **Mirujući saobraćaj**

Parkiranje je predviđeno na susednoj parceli Investitora, za potrebe putničkih automobila. Predviđeno ukupno 6 parking mesta za putnička vozila – za zaposlene i posetioce kompleksa.

### **Zelenilo i ograda**

Pod zelenilom je planirano ukupno 16383.10 m<sup>2</sup> (46.83% od ukupne površine parcele), u obračunat je uzet objekat, saobraćajnice i platoi koji nisu predmet projekta..

Oko kompleksa je predviđena transparentna ograda sa dvokrilnim kapijama širine 5m i jednokrilnim kapijama širine 1m ili 1.2m.

## OBJEKAT ZA UZGOJ ŽIVINE

Objekat je namenjen za uzgoj živine. Na paceli se predviđa izgradnja ukupno 4 objekata, dominantnih dimenzija 120,52x21,46 m, spratnosti P+0, ukupne BRGP 2.698,34 m<sup>2</sup>. Max. visina objekta je 5.58 m od kote poda objekta.

Objekti su projektovani kao montažno-demontažna pocinkovana čelična konstrukcija, sa betonskom pločom, temeljima i parapetnom gredom po obimu objekta u visini od h=60cm, h=70cm i h=1.00m. Za ulaz zaposlenih u živinarnik predviđena je posebna prostorija dimenzija 4.7x3.00m u kojoj su smeštene dezobarijera, pumpna stanica i odvojena prostorija – kontrolna soba. Na bočnim delovima objekta će se izvesti aneksi širine cca. 1m, od fasadnog zida objekta u slučaju postavljanja rashladnog sistema pad cooling-a. Fasadni zidovi, krov i plafon su projektovani od termoizolacionih panela sa PUR ispunom; zidovi su od panela d=8cm, plafon od panela d=4cm i krov od panela d=5cm. Na objektu su predviđena jedna velika ulazna vrata na čeonom kalkanskom zidu dim 3.44x4m, jedna evakuaciona na živinarniku i troje u sklopu ulazne partije – ukupno 4 pešačkih dim. 1x2m. Unutar objekta podna ploča se izvodi od nearmiranog betona d=10cm. Pod objekta je u blagom nagibu 1.0% prema središnjem delu u kom se postavlja kanal čitavom dužinom objekta i služi za odvod vode prilikom pranja objekta. Krajni deo kanala (uz ulazna vrata) je potrebno pokriti pocinkovanim limenim poklopcem, na zahtev Investitora. Objekat je opremljen instalacijama vodovoda i kanalizacije, elektro, mašinskim i gromobranom. Oko objekata je predviđen zaštitni trotoar od betona, liven na licu mesta, širine delom 1m, 1.5m, 2m i delom 3m (u delu objekta gde su predviđene klapne). Na objektima nisu predviđeni horizontalni i vertikalni oluci, nego će se voda od atmosferskih padavina slivati na okolni trotoar i zelene površine. Spoljna parapetna AB greda se hidro i termoizoluje stirodurom d=5cm završno obrađenim mrežicom, lepkom i bavalitom (dvokomponentnim mineralnim malterom). Fasadni i krovni paneli se opšivaju limarskim opšivkama pocinkovanim plastificiranim limom debljine d=0.5mm.

## SABIRNE JAME ZA PRIKUPLJANJE VODE OD PRANJA OBJEKATA ZA UZGOJ ŽIVINE I INTERNIH SAOBRAĆAJNICA

Sabirna jama za prikupljanje vode od pranja objekata za uzgoj živine i internih saobraćajnica su predviđeni kao otvorene građevine/jame, locirana uz internu saobraćajnicu između objekata za uzgoj. Jame su pravilnog, kvadratnog oblika, dimenzija 3.5x3.5m (2 komada). Maksimalna dubina jama je 3,6m. Objekti su predviđeni kao armiranobetonske građevine, izrađeni od vodonepropusnog betona. Na dnu jama su predviđene drenažne jame dim. 0.5x0.5x0.4m. Za silazak (za potrebe čišćenja) predviđene su pocinkovane penjalice. Oko objekata projektom će biti predviđena zaštitna ograda od pocinkovanih cevi, po celom obimu, ukupne visine h=1.10m, sa srednjom prečkom na visini h=55cm. Na mestu postavljanja penjalica predvideti mobilan/ otvarajući deo ograde. Gornja kota jame je predviđena na 10cm iznad kote interne saobraćajnice. Uz deo jame prema saobraćajnici ostaviti na sredini jame (cca.40cm širine) deo na koti 0.00 zbog ulivanja vode u jamu prilikom pranja saobraćajnice.

## TEMELJI ZA SILOSE

Temelji za silose (ukupno 4 komada) locirani su uz objekte za uzgoj živine. Projektovani su kao armiranobetonska građevina - temelj, kvadratne osnove, dimenzija 4x4m – ab ploča sa obodnom ab gredom. Dubina fundiranja objekata je na 80cm od kote terena. Gornja ploča se nalazi u ravni sa internom saobraćajnicom i okolnim terenom. Temelj služi za postavljanje silosa za smeštaj hrane (u svemu prema datim podacima od strane Investitora). Na temelje za silose se postavljaju silosi za hranu kao oprema, u svemu prema uputstvu proizvođača opreme. Za dopremanje hrane i punjenje silosa potrebno je izraditi instalacione mostove. Konstrukcija mosta je čelična i na nju se oslanja crevo kroz kojeg se doprema hrana. Čelična konstrukcija mosta je pocinkovana. Detaljni crteži instalacionog mosta biće sastavni deo projekta konstrukcije.

## DEZOBARIJERA

Dezobarijera je AB objekat u sklopu interne saobraćajnice farme i saobraćajnice na parceli na njenoj severnoj strani. Pravougaonog je oblika, dimenzija 19.0 x 4.0m na minimalnoj koti -0.3m od kote okolnog terena. Predviđena je izgradnja jedne dezobarijere, na kraju saobraćajnice.

## INSTALACIJE

Projektom je predviđeno opremanje objekata hidrotehničkim instalacijama, elektro instalacijama i mašinskim instalacijama. Sve predviđene instalacije novoprojektovanih objekata se nadograđuju na postojeće instalacije u okviru susednog kompleksa u postojećim kapacitetima.

**Odgovorni projektant:**



.....  
**Branko Mitić mast.inž.arh.**  
**licenca br. 321 A200 22**

## 1.6. NUMERIČKA DOKUMENTACIJA

### 1.6.1. PRIKAZ POVRŠINA OBJEKATA SA NAMENAMA

REKAPITULACIJA POVRŠINA – SVI OBJEKTI		
NADZEMNI OBJEKTI		
	BRUTO površina (m <sup>2</sup> )	NETO površina (m <sup>2</sup> )
OBJEKAT ZA UZGOJ ŽIVINE br. 8	2.698,34 m <sup>2</sup>	2.554,1 m <sup>2</sup>
OBJEKAT ZA UZGOJ ŽIVINE br. 9	2.698,34 m <sup>2</sup>	2.554,1 m <sup>2</sup>
OBJEKAT ZA UZGOJ ŽIVINE br. 10	2.698,34 m <sup>2</sup>	2.554,1 m <sup>2</sup>
OBJEKAT ZA UZGOJ ŽIVINE br. 11	2.698,34 m <sup>2</sup>	2.554,1 m <sup>2</sup>
SILOSI (4 kom)	64 m <sup>2</sup>	
<b>UKUPNO OBJEKTI KOJI SU PREDMET PROJEKTA</b>	<b>10.857,37 m<sup>2</sup></b>	<b>10.216,58 m<sup>2</sup></b>
OBJEKAT ZA SMEŠTAJ SLAME – NIJE PREDMET PROJEKTA	1.310,34 m <sup>2</sup>	1.284,39 m <sup>2</sup>
<b>UKUPNO SVI OBJEKTI NA PARCELI</b>	<b>12.167,71 m<sup>2</sup></b>	<b>11.500,97 m<sup>2</sup></b>

PODZEMNI OBJEKTI		
	BRUTO površina (m <sup>2</sup> )	NETO površina (m <sup>2</sup> )
SABIRNA JAMA	12,25 m <sup>2</sup>	9,61 m <sup>2</sup>
SABIRNA JAMA	12,25 m <sup>2</sup>	9,61 m <sup>2</sup>
<b>UKUPNO PODZEMNI OBJEKTI</b>	<b>24,50 m<sup>2</sup></b>	<b>19,22 m<sup>2</sup></b>

<b>UKUPNA BRUTO POVRŠINA SVIH OBJEKATA NA PARCELI</b>	<b>12.192,21 m<sup>2</sup></b>	<b>11.520,19 m<sup>2</sup></b>
---	--------------------------------	--------------------------------

## OBJEKTI ZA UZGOJ ŽIVINE - TABELA KORISNIH POVRŠINA

Br.	NAZIV PROSTORIJE	P/m <sup>2</sup> /	O/m/
<b>OBJEKAT ZA UZGOJ ŽIVINE br. 8,9,10,11</b>			
1	Živinarnik	2.494,70	281,3
2	Ulazna partija 1	5,4	11,5
3	Ulazna partija 2	7,1	12,2
4	Pad cooling 1	23,5	50,3
5	Pad cooling 2	23,5	50,3
<b>NETO POVRŠINA</b>		<b>2.554,1</b>	
<b>BRUTO POVRŠINA</b>		<b>2.698,34</b>	

**Odgovorni projektant:**  
**Branko Mitić mast.inž.arh.**





### 1.6.2. TABELA OSTVARENIH URBANISTIČKIH POKAZATELJA

URBANISTIČKI PARAMETRI	
Površina parcele K.P. 5079/2 :	34.985,00 m <sup>2</sup>
Bruto površina objekata:	
Objekti za uzgoj živine 8, 9, 10, 11	10.793,36m <sup>2</sup>
Silos	64,00
Sabirne jame	24,50
Objekat za smeštaj slame – NIJE PREDMET PROJEKTA	1.310,34m <sup>2</sup>
Ukupna bruto površina objekata koji su predmet projekta:	10.881,87 m <sup>2</sup>
Ukupna bruto površina svih objekata na parceli:	12.192,21 m <sup>2</sup>
Neto površina objekata:	
Objekti za uzgoj živine 8, 9, 10, 11	10.216,40 m <sup>2</sup>
Sabirne jame	19,22 m <sup>2</sup>
Objekat za smeštaj slame – NIJE PREDMET PROJEKTA	1.284,39 m <sup>2</sup>
Ukupna neto površina objekata koji su predmet projekta:	9.235,80 m <sup>2</sup>
Ukupna neto površina svih objekata na parceli:	10.520,19 m <sup>2</sup>
Interne saobraćajnice na parceli, trotoari i platoi koji su predmet projekta K.P. 5079/2	5.839,74 m <sup>2</sup>
Ukupna površina svih internih saobraćajnica, trotoara i platoa na parceli K.P. 5079/2	6.409,69 m <sup>2</sup>
Ukupne zelene površine na parceli K.P. 5079/2 :	16.383.10 m <sup>2</sup> (46.83%)
Indeks izgrađenosti	0,348
Procenat zauzetosti	34,85%
Broj parking mesta	6 parking mesta Postojeća parking mesta
Kota atike – Obejkat za uzgoj živine 8	+5.58/112.88m
Kota atike – Obejkat za uzgoj živine 9	+5.58/112.48m
Kota atike – Obejkat za uzgoj živine 10	+5.58/112.18m
Kota atike – Obejkat za uzgoj živine 11	+5.58/111.88m
Silos 8	+7.60/114.95m
Silos 9 i 10	+7.60/114.53m
Silos 11	+7.60/113.95m
Spratnost	P+0

Odgovorni projektant:



Branko Mitić mast.inž.arh.

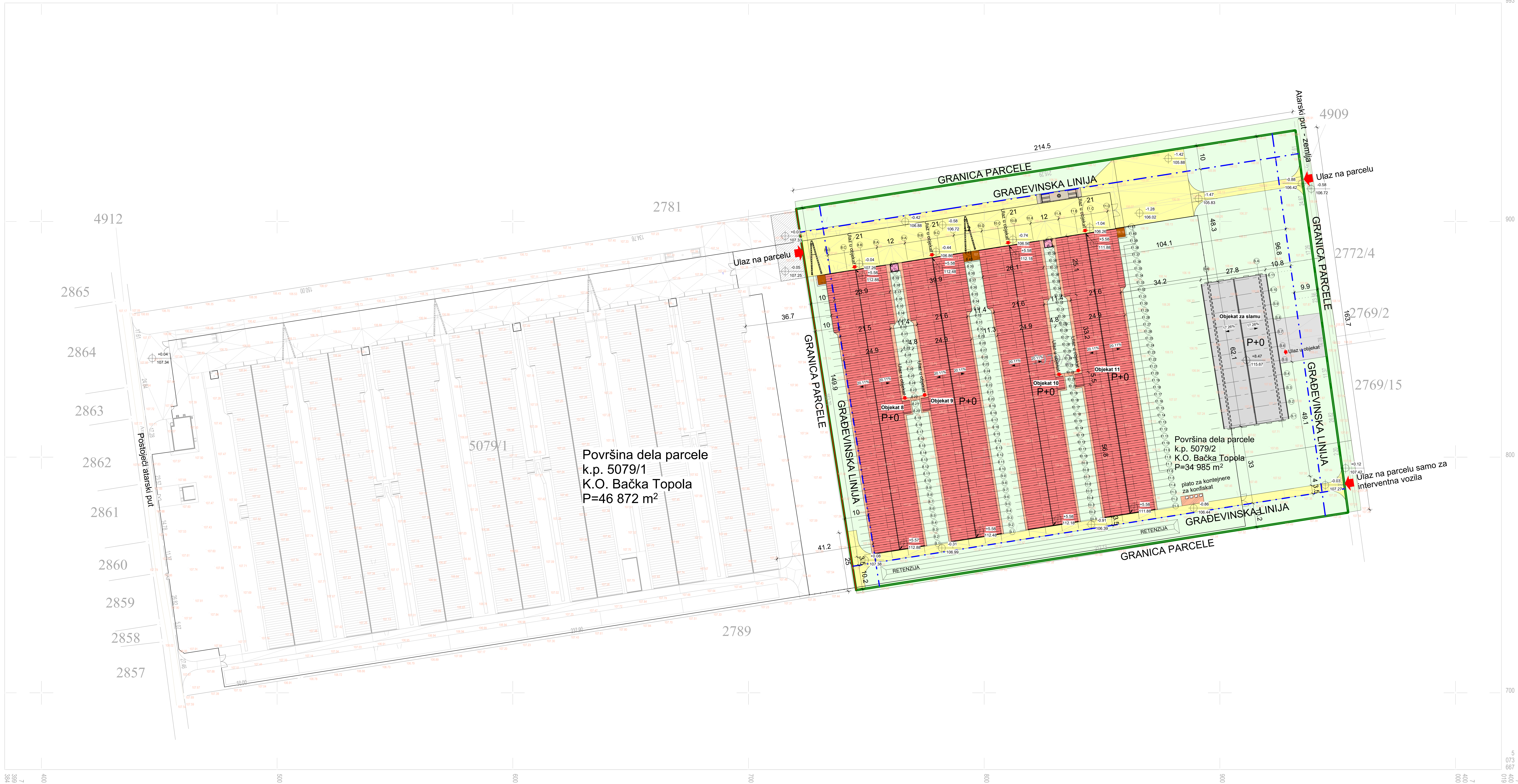
licenca br. 321 A200 22



## 1.7. GRAFIČKA DOKUMENTACIJA

0.1	SITUACIONI PLAN SA OSNOVOM KROVA	R 1 500
0.2	SITUACIONI PLAN SA OSNOVOM PRIZEMLJA	R 1 500
<b>1.0</b>	<b>OBJEKTI ZA UZGOJ ŽIVINE</b>	
1.1	OSNOVA PRIZEMLJA	R 1 100
1.2	OSNOVA KROVA	R 1 100
1.3	PRESEK 1-1 ; PRESEK 2-2 ; PRESEK 3-3 ; PRESEK 4-4	R 1 100
1.4	IZGLEDI	R 1 100
<b>2.0</b>	<b>POMOĆNI OBJEKTI – SABIRNA JAMA ; TEMELJ ZA SILOSE</b>	
2.1	OSNOVE ; PRESECI ; IZGLEDI	R 1 100





У Бачкој Тополи:  
Дана: 28.09.2022.

Катастарско топографски план изradio  
Геодетски биро "Геоплан Инжењеринг"  
Бачка Топола, Маршала Тита 32  
Оверава дипл. инж. геод. Далијо Гостимировић

Napoeman:  
За relativnu kotu 0.00 uzeta je apsolutna kота  
poda objekta br. 8, koja iznosi 107.30

#### LEGENDA:

- Građevinska linija - Building Line
- Granica parcele - Plot Boundary
- Saobraćajnice
- Planirane saobraćajnice na parceli - nisu predmet projekta
- Planirane saobraćajnice van parcele - nisu predmet projekta
- Trotoari
- Planirani trotoari na parceli - nisu predmet projekta
- Zelenilo
- ULAZ → Ulaz na parcelu
- ULAZ → Ulaz u objekat

#### OBJEKTI NA PARCELI PREDMET PROJEKTA

- Objekat za uzgoj živine
- Sabirne jame
- Silos za hranu
- Dezobarijera
- Plato za kontejnere za konfiskat

#### PLANIRANI OBJEKTI NA PARCELI NISU PREDMET PROJEKTA

- Objekat za slamu

Bruto razvijena površina	
Naziv objekta	Površina
Nadzemno	
Objekat 8	2698.34 m²
Objekat 9	2698.34 m²
Objekat 10	2698.34 m²
Objekat 11	2698.34 m²
Nadzemno	10793.36 m²
Planirani objekti na parceli - Nisu predmet projekta	
Objekat za slamu	1310.34 m²
Planirani objekti na parceli - Nisu predmet projekta	1310.34 m²
Podzemno	
Sabirna jama	24.5 m²
Podzemno	24.5 m²
Objekti koji su predmet projekta	
Ukupno BRUTO površina nadzemno + podzemno	10881.86 m²
Ukupno BRGP	10857.36 m²

UKUPNA BRUTO POVRŠINA SVIH OBJEKATA NA PARCELI  
PREDMETNI + PLANIRANI  
Ukupno BRUTO površina nadzemno + podzemno 12192.21 m²  
Ukupno BRGP 12167.71 m²

Saobraćajnice	
Saobraćajnice	4618.98 m²
Dezobarijera	
Dezobarijera	76.19 m²
Plato za kontejnere za konfiskat	38.01 m²
Trotoari	1106.56 m²
	5839.74 m²

Planirane Saobraćajnice	
Planirane saobraćajnice	439.05 m²
Planirani Trotoari	
Trotoar objekta za slamu	149.34 m²
	588.39 m²
Ukupno površina novoformirane parcele:	34985 m²
Ukupno interni putevi, parkinzi, trotoari, platoi:	6409.69 m²
Zelenilo	16383.10m²

16383.10m²/34985m²x100=46.83%  
Indeks izgrađenosti uključujući i planirane objekte na parceli:  
12167.71m²/34985m²=0.348%  
Procenat zauzetosti uključujući i planirane objekte na parceli  
12192.21m²/34985m²x100=34.85%  
Izgrađenost/objekti+saobraćajnice  
(12192.21m²+6409.69m²)/34985m²x100=53.17%  
Objekat za smeštaj živine 8 / kota atike +5.58/112.88m  
Objekat za smeštaj živine 9 / kota atike +5.58/112.48m  
Objekat za smeštaj živine 10 / kota atike +5.58/112.18m  
Objekat za smeštaj živine 11 / kota atike +5.58/111.88m  
Silos br. 8 / kota atike +7.60/114.95m  
Silos br. 9 i 10 / kota atike +7.60/114.53m  
Silos br. 11 / kota atike +7.60/113.95m

Revizije
Revizije

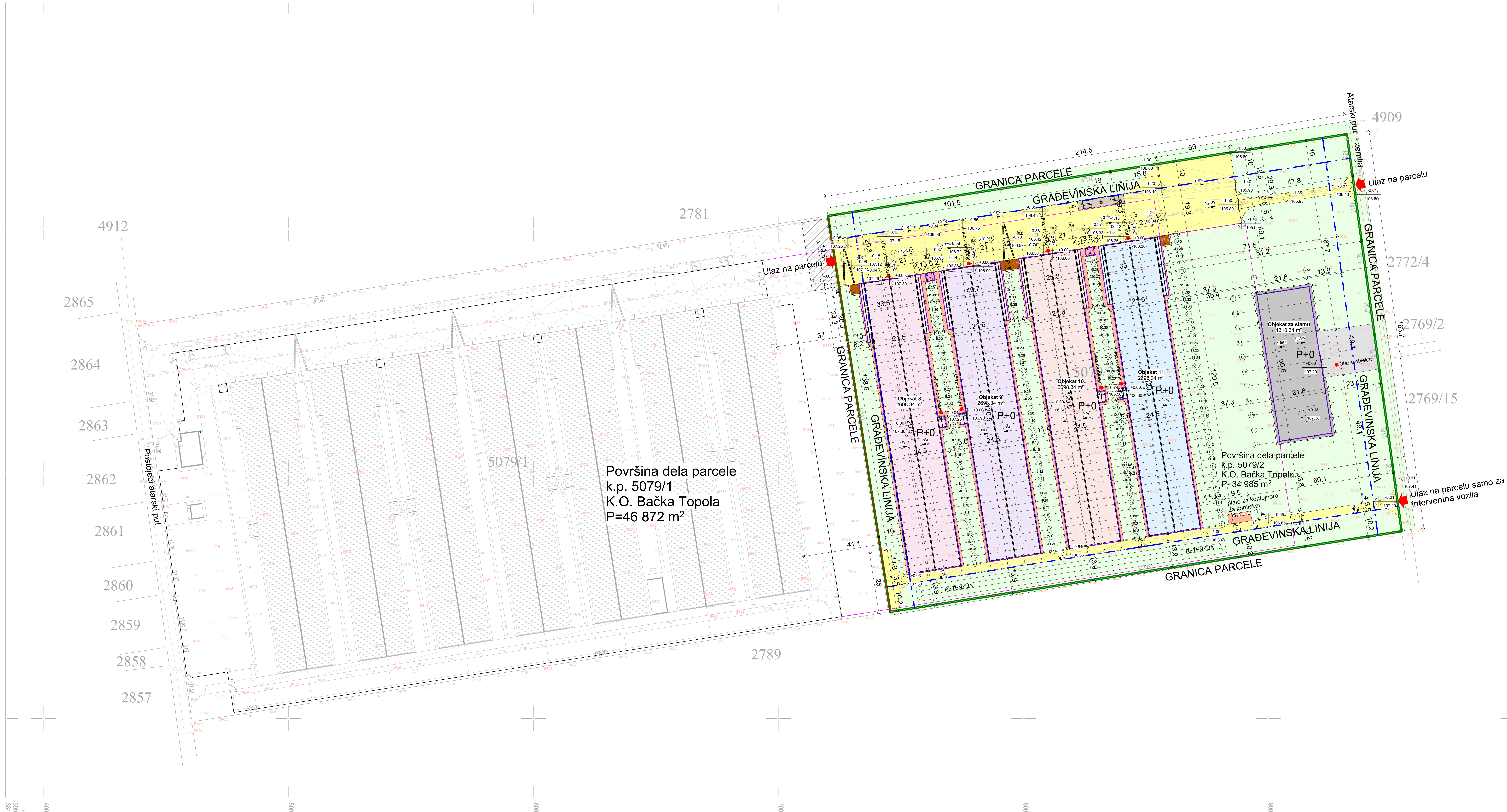
konstruktor  
KONSALTING D.O.O.

INVESTITOR:	POSREDOVANJE U PROMETU NEPOKRETNOSTI Bačka Topola	
NAMENJE:	KOMPLEKS FARME ZA UGOJ ŽIVINE NA K.P. 5079/2 K.O. BAČKA TOPOLA	
PROJEKTANT:	KONSALTING D.O.O. BAČKA TOPOLA Otkrivena 10, Rakovica, Beograd	
CRTEŽ:	Situacioni plan sa osnovom krova	
NAMENJE PROJEKTA:	1-PROJEKAT ARHITEKTURE	
ODGOVORNI PROJEKTANT:	Branislav Milić, master inž. arh./dr. licence 321 A200 22	
PROJEKTANT SARADNIK:	Miroslav Milić, master inž. arh. Marko Stanković, master inž. arh.	
TEHNIČKA KONTROLA:	DR	Crtež broj 0.1
VRSTA TEH. DOKUMENTACIJE:	15/23	Broj revizije/ 1
BROJ TEH. DOKUMENTACIJE:		Datum/ Oktobar 2023



РЕПУБЛИКА СРБИЈА  
ОПШТИНА БАЧКА ТОПОЛА

КАТАСТАРСКО ТОПОГРАФСКИ  
ПЛАН  
ПАРЦЕЛЕ 5079/1, 5079/2 К.О. БАЧКА ТОПОЛА



У Бачкој Тополи:  
Дана: 28.09.2022.

Катастарско топографски план израдио  
Геодетски биро "Геоплан Инжењеринг"  
Бачка Топола, Маршала Тита 32  
Оверава дипл. инж. геод. Далијо Гостимировић

Napoeaman:  
За relativnu kotu 0.00 uzeta je apsolutna kota  
poda objekta br. 8, koja iznosi 107.30

LEGENDA:

- Građevinska linija - Building Line
- Granica parcele - Plot Boundary
- Saobraćajnice
- Planirane saobraćajnice na parceli - nisu predmet projekta
- Planirane saobraćajnice van parcele - nisu predmet projekta
- Trotoari
- Planirani trotoari na parceli - nisu predmet projekta
- Zelenilo
- Ulaz na parcelu
- Ulaz u objekat

OBJEKTI - PREDMET PROJEKTA

- Objekat 8
- Objekat 9
- Objekat 10
- Objekat 11
- Sabirna jama
- Silos za hranu
- Plato za kontejnere za konfiskat
- Dezobarijera

PLANIRANI OBJEKTI NA PARCELI  
NISU PREDMET PROJEKTA

- Objekat za slamu

Bruto razvijena površina	
Naziv objekta	Površina

Nadzemno	2868.34 m²
Objekat 8	2868.34 m²
Objekat 9	2868.34 m²
Objekat 10	2868.34 m²
Objekat 11	2868.34 m²
Nadzemno	10793.36 m²
Planirani objekti na parceli - Nisu predmet projekta	
Objekat za slamu	1310.34 m²
Planirani objekti na parceli - Nisu predmet projekta	
Podzemno	
Sabirna jama	24.5 m²
Podzemno	24.5 m²

Objekti koji su predmet projekta

Ukupno BRUTO površina nadzemno + podzemno 10881.86 m²

Ukupno BRGP 10857.36 m²

UKUPNA BRUTO POVRŠINA SVIH OBJEKATA NA PARCELI

PREDMETNI + PLANIRANI

Ukupno BRUTO površina nadzemno + podzemno 12192.21 m²

Ukupno BRGP 12167.71 m²

Saobraćajnice	
Saobraćajnice	4618.98 m²

Dezobarijera	
Dezobarijera	76.19 m²

Plato za kontejnere za konfiskat	38.01 m²
----------------------------------	----------

Trotoari	1106.56 m²
----------	------------

5839,74 m²

Planirane Saobraćajnice	
Planirane saobraćajnice	439.05 m²

Planirani Trotoari	
Trotoar objekta za slamu	149.34 m²

588,39 m²

Ukupno površina novoformirane parcele: 34985 m²

Ukupno interni putevi, parkinzi, trotoari, platoi: 6409,69 m²

Zelenilo 16383,10m²

16383,10m²/34985m²x100=46,83%

Indeks izgrađenosti uključujući i planirane objekte na parceli: 12167,71m²/34985m²=0,348%

Procenat zauzetosti uključujući i planirane objekte na parceli 12192,21m²/34985m²x100=34,85%

Izgrađenost/objekti+saobraćajnice (12192,21m²+6409,69m²)/34985m²x100=53,17%

Objekat za smeštaj živine 8 / kota atike +5,58/112,88m

Objekat za smeštaj živine 9 / kota atike +5,58/112,48m

Objekat za smeštaj živine 10 / kota atike +5,58/112,18m

Objekat za smeštaj živine 11 / kota atike +5,58/111,88m

Silos br. 8 / kota atike +7,60/114,95m

Silos br. 9 i 10 / kota atike +7,60/114,53m

Silos br. 11 / kota atike +7,60/113,95m

Revizije	
REVIZIJE	

Konstruktor	KONSALTING D.O.O.
-------------	-------------------

INVESTITOR:	POSREDOVANJE U PROMETU NEPOKRETNOSTI d.o.o. Bačka Topola
-------------	--

NAMENJE:	KOMPLEKS FARME ZA UGOZU ŽIVINE NA K.P. 5079/2 K.O. BAČKA TOPOLA
----------	---

PROJEKANT:	KONSTRUKTOR KONSALTING d.o.o. Odeljenje 10, Rakovica, Beograd
CRTEŽ:	Situacioni plan sa osnovnim pripremama

NAMENJE PROJEKTA:	1-PROJEKAT ARHITEKTURE
ODGOVORNI PROJEKANT:	Branko Milić, master inž. arh./dr. licence 321 A200 22

PROJEKANT SARADNIK:	Milica Marković, master inž. arh. Marko Stanković, master inž. arh.
TEHNIČKA KONTROLA:	DR
VRSTA TEH. DOKUMENTACIJE:	DR
BRU. TEH. DOKUMENTACIJE:	15/23

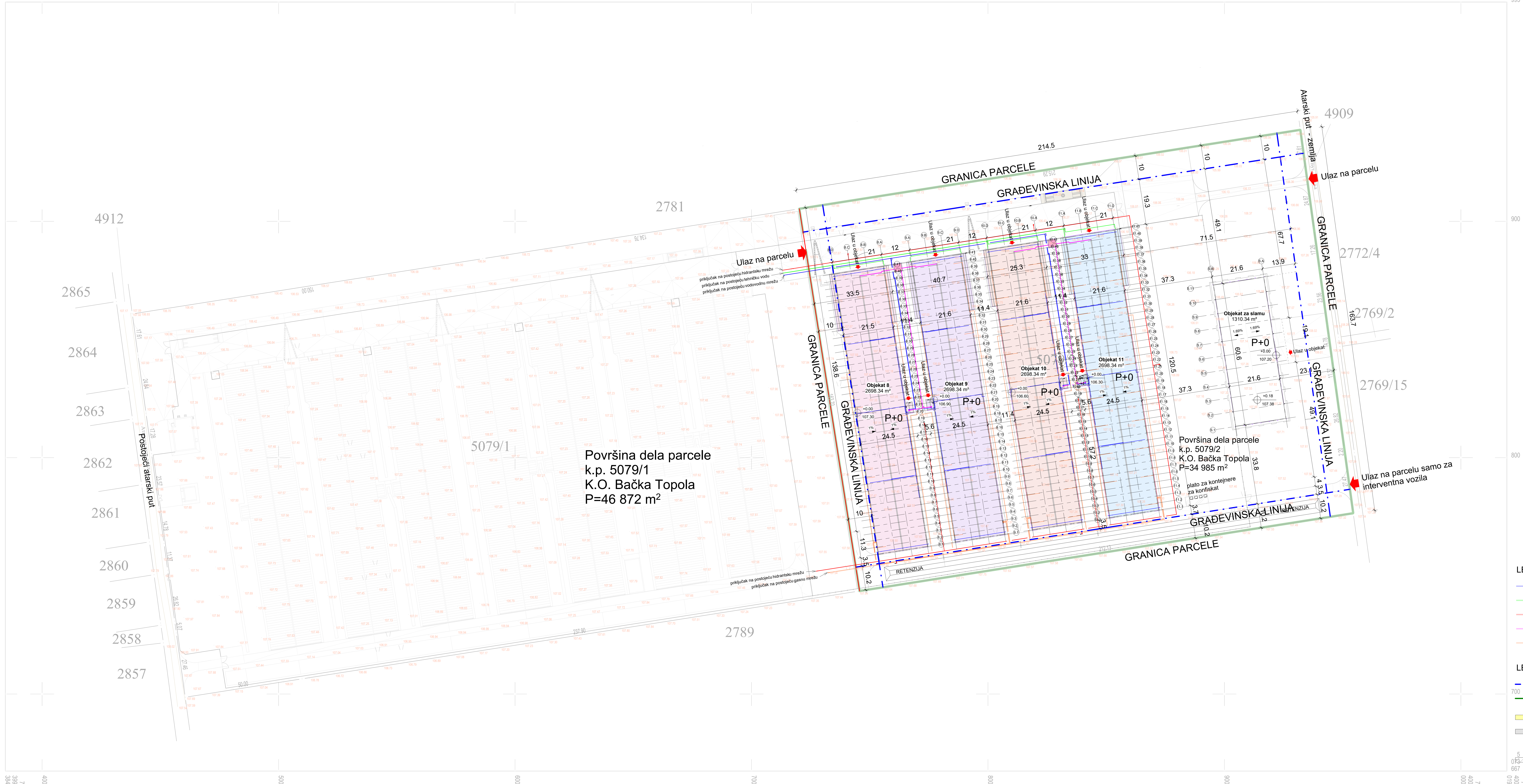
Drugi izdanje: 0.2

Broj revizije: 1

Datum: Oktobar 2023

1:420 m





У Бачкој Тополи:  
Дана: 28.09.2022.

Катастарско топографски план израдио  
Геодетски биро "Геоплан Инжењеринг"  
Бачка Топола, Маршала Тита 32  
Оверава дипл. инж. геод. Далијо Гостимировић

**LEGENDA - синхрон план инсталација :**

- Vodovodna instalacija
- Vodovodna instalacija - tehnička voda
- Hidrantska mreža
- Fekalna kanalizacija
- Gasna instalacija

**LEGENDA:**

- Грађевинска линија - Building Line
- Граница парцеле - Plot Boundary
- Saobraćajnice
- Planirane saobraćajnice na parceli - nisu predmet projekta
- Planirane saobraćajnice van parcele - nisu predmet projekta
- Trotoari
- Planirani trotoari na parceli - nisu predmet projekta
- Zelenilo
- ULAZ na parcelu
- ULAZ na objekt

**OBJEKTI - PREDMET PROJEKTA**

- Objekat 8
- Objekat 9
- Objekat 10
- Objekat 11
- Sabirna jama
- Silos za hranu
- Plato za kontejnere za konfiskat
- Dezobarijera

PLANIRANI OBJEKTI NA PARCELI  
NISU PREDMET PROJEKTA

- Objekat za slamu

Bruto razvijena površina	
Naziv objekta	Površina
Nadzemno	
Objekat 8	2698.34 m²
Objekat 9	2698.34 m²
Objekat 10	2698.34 m²
Objekat 11	2698.34 m²
Nadzemno	10793.36 m²
Planirani objekti na parceli - Nisu predmet projekta	
Objekat za slamu	1310.34 m²
Planirani objekti na parceli - Nisu predmet projekta	1310.34 m²
Podzemno	
Sabirna jama	24.5 m²
Podzemno	24.5 m²

Objekti koji su predmet projekta

Ukupno BRUTO površina nadzemno + podzemno **10881.86 m²**

Ukupno BRGP **10857.36 m²**

UKUPNA BRUTO POVRŠINA SVIH OBJEKATA NA PARCELI  
PREDMETNI + PLANIRANI

Ukupno BRUTO površina nadzemno + podzemno **12192.21 m²**

Ukupno BRGP **12167.71 m²**

Saobraćajnice	
Saobraćajnice	4618.98 m²
Dezobarijera	
Dezobarijera	76.19 m²
Plato za kontejnere za konfiskat	38.01 m²
Trotoari	1106.56 m²
	<b>5839,74 m²</b>

Planirane Saobraćajnice	
Planirane saobraćajnice	439.05 m²
Planirani Trotoari	
Trotoar objekta za slamu	149.34 m²
	<b>588,39 m²</b>
Ukupno površina novoformirane parcele:	<b>34985 m²</b>
Ukupno interni putevi, parkinzi, trotoari, platoi:	<b>6409,69 m²</b>
Zelenilo	16383,10m²

16383.10m²/34985m²x100=46.83%

Indeks izgrađenosti uključujući i planirane objekte na parceli:  
12167.71m²/34985m²=0.348%

Procenat zauzetosti uključujući i planirane objekte na parceli  
12192.21m²/34985m²x100=34.85%

Izgrađenost/objekti+saobraćajnice  
(12192.21m²+6409.69m²)/34985m²x100=53.17%

Objekat za smeštaj živine 8 / kota atike	+5.58/112.88m
Objekat za smeštaj živine 9 / kota atike	+5.58/112.48m
Objekat za smeštaj živine 10 / kota atike	+5.58/112.18m
Objekat za smeštaj živine 11 / kota atike	+5.58/111.88m
Silos br. 8 / kota atike	+7.60/114.95m
Silos br. 9 i 10 / kota atike	+7.60/114.53m
Silos br. 11 / kota atike	+7.60/113.95m

REVIZIJE

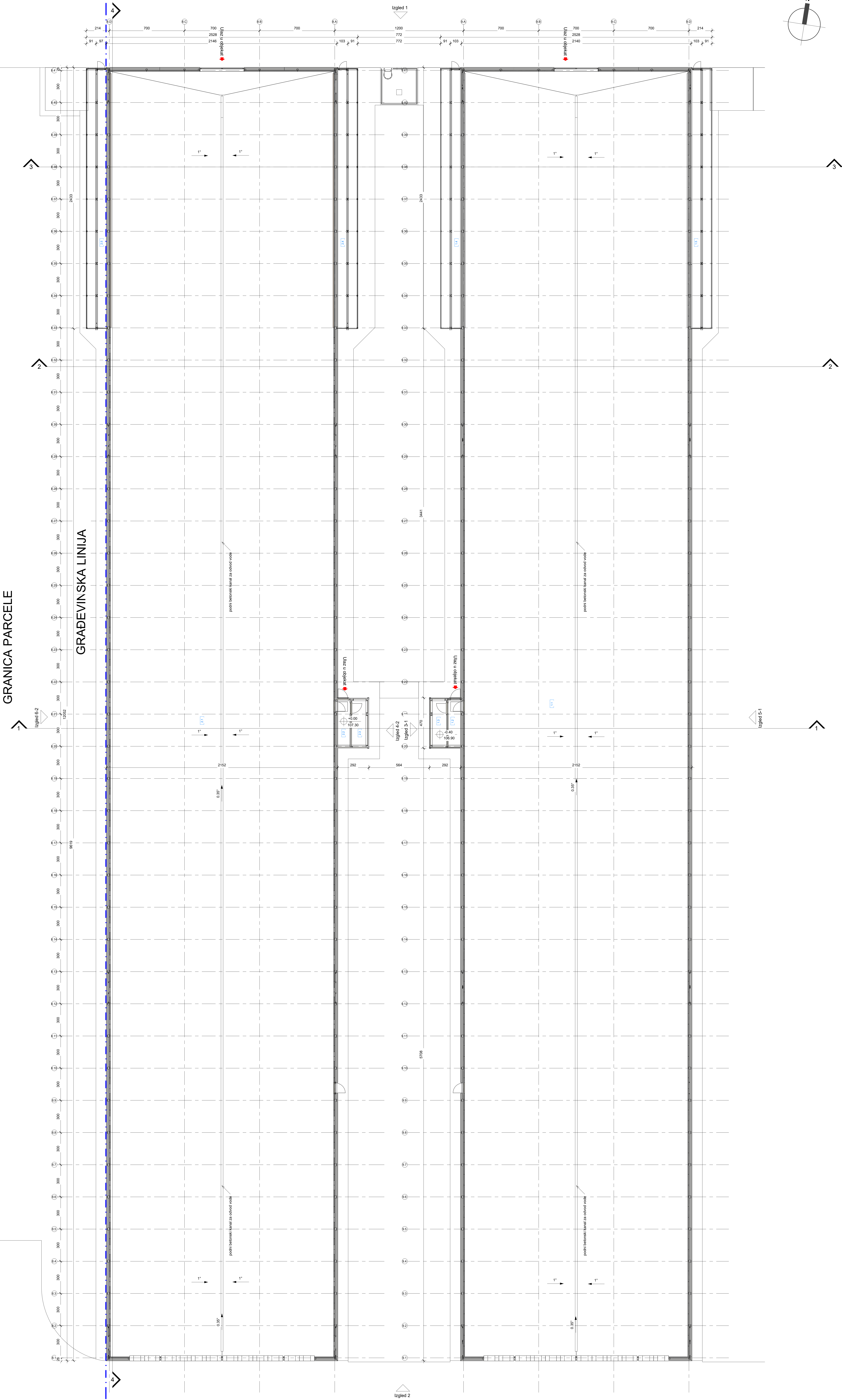
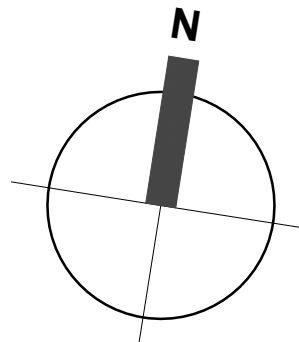
**konstruktor**  
KONSALTING D.O.O.

INVESTITOR:	"PRILUTNA" PTUJ TOPKOP d.o.o. Bačka Topola		
NAMENJE:	KOMPLEKS FARME ZA UGOJ ZIVINE NA K.P. 5079/2 K.O. BAČKA TOPOLA		
PROJEKTANT:	KONSTRUKTOR KONSALTING d.o.o. Osloboditelova 10, Rakovica, Beograd		
CRTEŽ:	Situacioni plan sa sa prikazom sinhron plana instalacija		
NAMENJE PROJEKTA:	1-PROJEKAT ARHITEKTURE		
ODGOVORNI PROJEKTANT:	Branislav Milić, master inž. arh. licenca 321 A200 22		
PROJEKTANT SARADNIK:	Miroslav Marković, master inž. arh. Marko Stanković, master inž. arh.		
TEHNIČKA KONTROLA:	DR	Činid broj 0.3	Razmera: A4-izdvojen
BRZO TEHNIČKA DOKUMENTACIJE:	15/23	Broj revizije: 1	Datum: Oktobar 2023



GRANICA PARCELE

GRADEVINSKA LINIJA



Neto površine objekat 1			
Oznaka	Naziv	Površina	Odim
1.1	Zivnarnik	2494.7 m²	281.3 m
1.2	Ulazna partija 1	5.4 m²	11.5 m
1.3	Ulazna partija 2	7.1 m²	12.2 m
1.4	Pad cooling 1	23.5 m²	50.1 m
1.5	Pad cooling 2	23.5 m²	50.1 m
Ukupno		2554.15 m²	405.1 m

Neto površine objekat 2			
Oznaka	Naziv	Površina	Odim
1.1	Zivnarnik	2494.7 m²	281.3 m
1.2	Ulazna partija 1	5.4 m²	11.5 m
1.3	Ulazna partija 2	7.1 m²	12.2 m
1.4	Pad cooling 1	23.5 m²	50.1 m
1.5	Pad cooling 2	23.5 m²	50.1 m
Ukupno		2554.15 m²	405.1 m

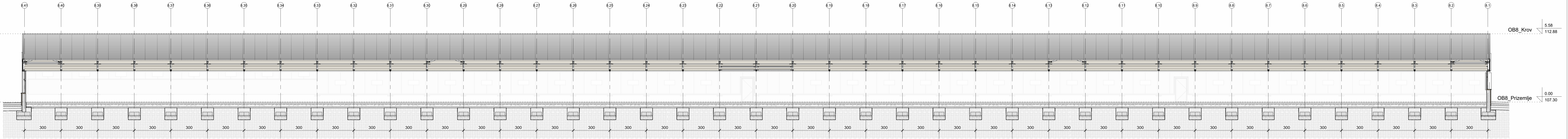
Bruto površina po objektu	
2698.34 m²	

REVIZIJE	
Brj	Datum
REVIZIJE	
INVESTITOR:	
PRUTINJA PTUJ TOPKO d.o.o.	
BAČKA TOPOLA	
NAZIV OBJEKTA	
KOMPLEKS FARME ZA UGOŠĆU DUVINE	
I MESTO GRAĐNJE:	
NA K.P. 5079/2 K.O. BAČKA TOPOLA	
PROJEKTANT:	
KONSTRUKTOR KONSAULTING d.o.o.	
Gasilova ulica 12, Računica, Beograd	
CRTEŽ:	
OSNOVA PROJEKTA	
1-PROJEKAT ARHITEKTURE	
ODGOVORNI PROJEKTANT:	
Branko Mikić, master inž. arh./br. licence 321 A200 22	
PROJEKANT SARADNIK:	
Milica Marković master inž. arh.	
Marko Stanković master inž. arh.	
TEHNIČKA KONTROLA:	
VRSTA TEH. DOKUMENTACIJE:	
IDR	Crtež broj 1.1
BROJ TEH. DOKUMENTACIJE:	
15/23	Datum/ Oktobar 2023



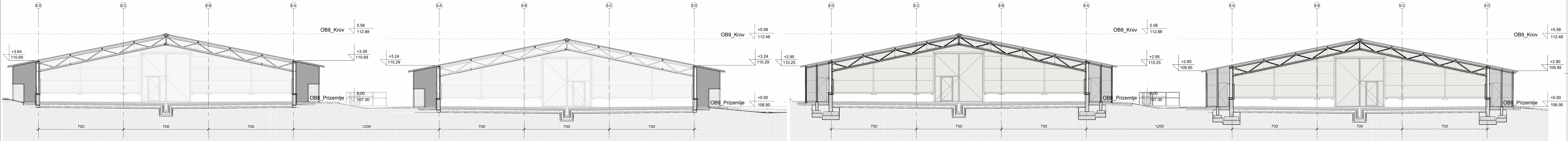
 <b>konstruktor KONSALTING D.O.O.</b>	
INVESTITOR:	"PERUTANA PULP TROPIK" d.o.o. Bačka Topola
NAZIV OBJEKTA MESTO GRADNJE:	KOMPLEKS FARME ZA UGOŠĆU ŽIVINE NA U.P. POTPOREČA O.O. BAČKA TOPOLA
PROJEKTANT:	KONSTRUKTOR KONSALTING D.O.O. Osovinđena 10, Rakovica, Beograd
CRTEŽ:	OSNOVNA KROVA
NAZIV DELA PROJEKTA:	1-PROJEKAT ARHITEKTE
ODGOVORNI SARADNIK:	Branko Mitro, master inž.arh. licenca 321 A200 22
PROJEKTANT SARADNIK:	Milica Mamićkić master inž. arh. Marko Stanković master inž. arh.
	
TEHNIČKA KONTROLA:	
VRSTA TEHNI. DOKUMENTACIJE:	IdR
BRJO TEH. DOKUMENTACIJE:	Crtež broj 1/2
15/203	Broj revizije/ 1
	Datum/ Oktobar 2003





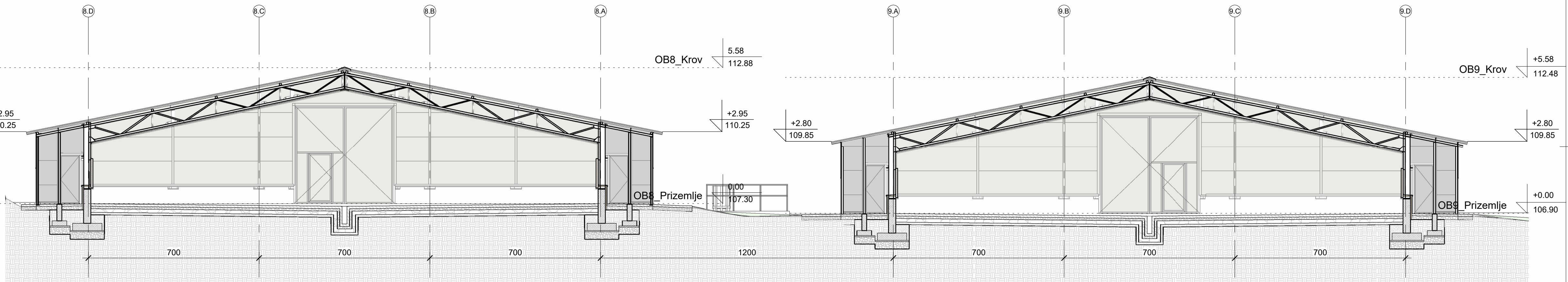
PRESEK 4-4

RAZMERA: 1 : 100



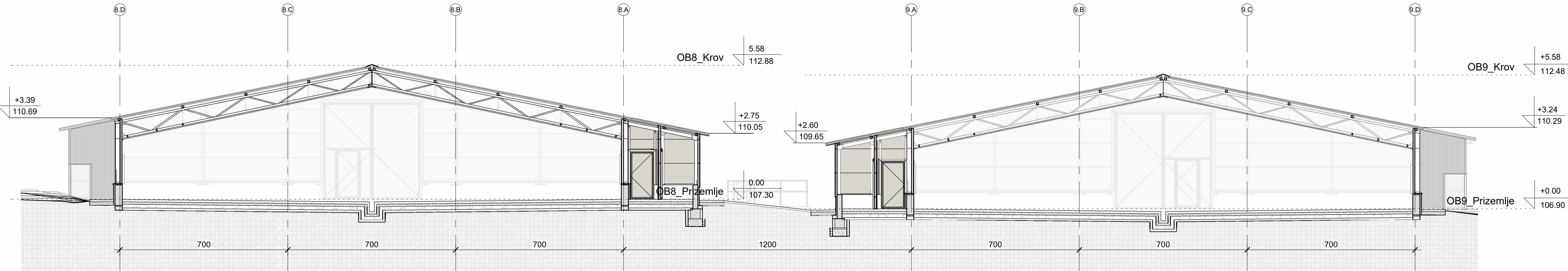
PRESEK 2-2

RAZMERA: 1 : 100



PRESEK 3-3

RAZMERA: 1 : 100




PRESEK 1-1

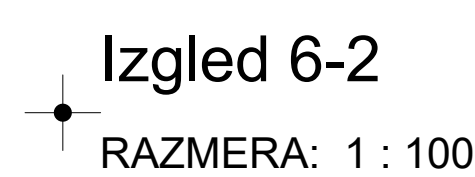
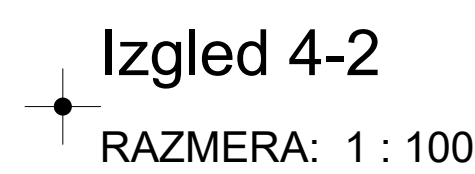
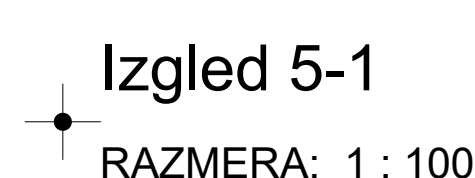
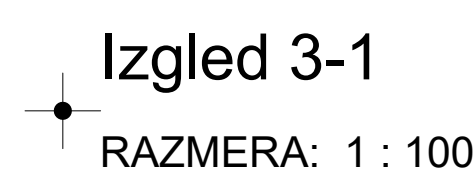
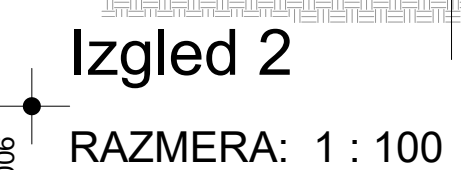
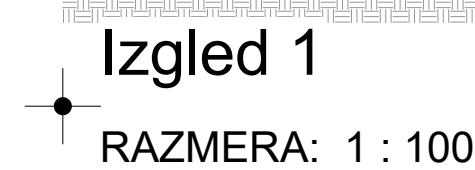
RAZMERA: 1 : 100

132.0 cm X 59.4 cm = 0.784 m²

Broj	Datum	Opis
REVIZIJE		

		
INVESTITOR:	"PERUTININA PTUJ TOPIKO" d.o.o. Bačka Topola	
NAZIV OBJEKTA I MESTO GRADNJE:	KOMPLEKS FARME ZA UZGOJ ZVINE NA K.P. 5079/2 K.O. BAČKA TOPOLA	
PROJEKTANT:	KONSTRUKTOR KONSALTING d.o.o. Oslobođenja 10, Rakovica, Beograd	
CRTEŽ:	PRESEK 1-1 / PRESEK 2-2 / PRESEK 3-3 / PRESEK 4-4	
NAZIV DELA PROJEKTA:	1-PROJEKAT ARHITEKTURE	
ODGOVORNI PROJEKTANT:	Branko Milić, master inž.arh/br. licence 321 A200 22	
PROJEKTANT SARADNIK:	Milica Marinković master inž. arh. Marko Stanković master inž. arh.	
TEHNIČKA KONTROLA:		
VRSTA TEHN. DOKUMENTACIJE:	IDR	Crtež broj/ 1.3
BROJ TEHN. DOKUMENTACIJE:	15/23	Broj revizije/ 1
		Razmera/ 1 : 100
		Datum/ Oktobar 2023

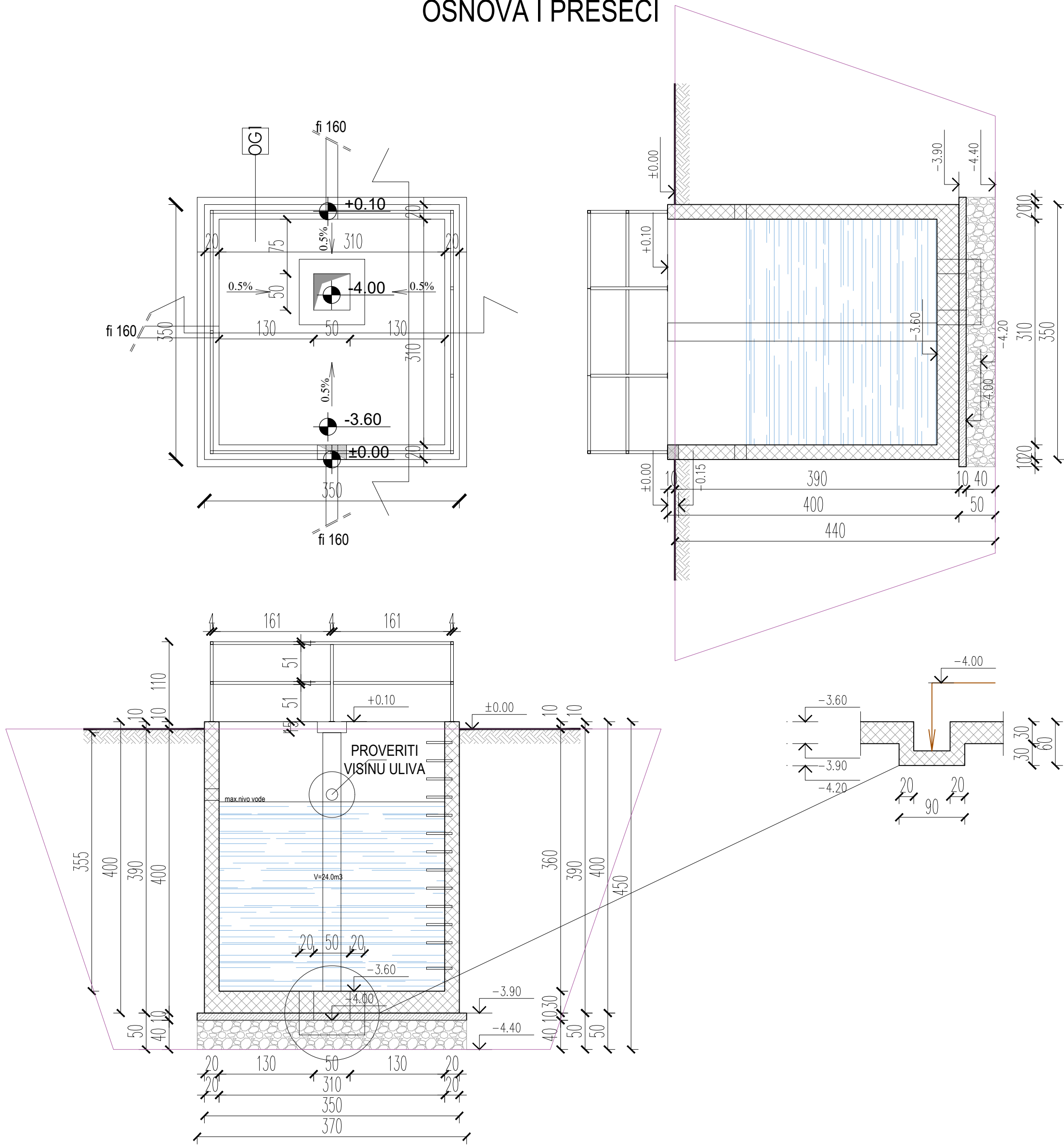




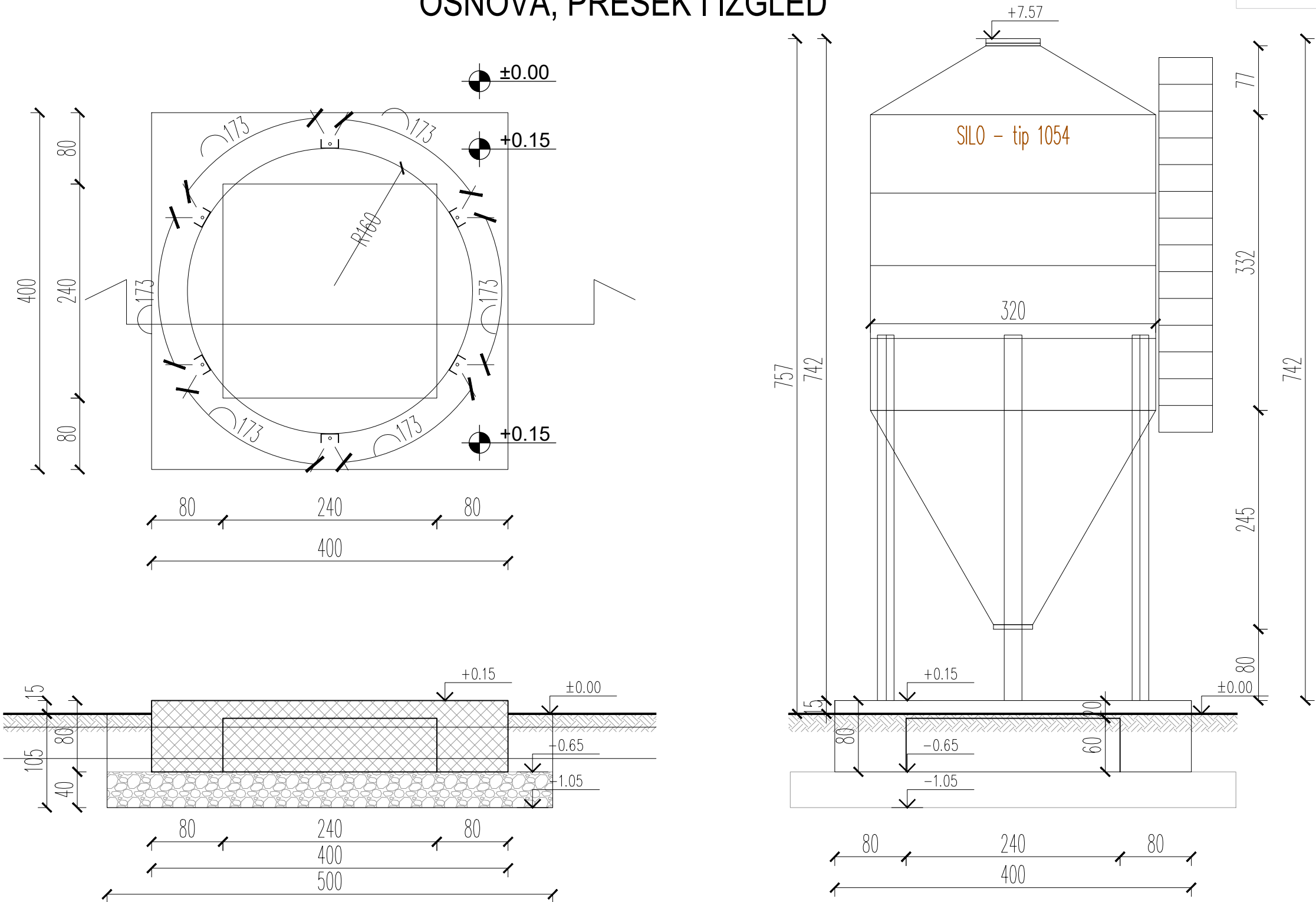
 <div style="display: inline-block; vertical-align: middle;"> <b>konstruktor</b>  <b>KONSALTING D.O.O.</b> </div>	
INVESTOR:	"PERUTINJA PTUJ TOPKOP" d.o.o. Bačke Topole
NAZIV OBJEKTA I NESTO GRADJE:	K.M.P.ŽEŠKE KASNE ZA UGOZU ŽURNE NA K.P. 50792 K.O. BAČKA TOPOLA
PROJEKTANT:	KONSTRUKTOR KONSALTING d.o.o. Osloboditelja 10, Rakovica, Beograd
CRTEŽ:	ODLOK
NAZIV DELA PROJEKTA:	1. PROJEKAT ARHITEKTURE
ODGOVORNI PROJEKTANT:	Branislav Mitak, master arh. inž. licence 321 A/200 22
PROJEKTOVANJE SARADNIK:	Miroslav Marinković master inž. arh. Marko Stanković master inž. arh.
TEHNIČKA KONTROLA:	
VRSTA TEHNI. DOKUMENTACIJE:	IDR
BRJOP. TEHNI. DOKUMENTACIJE:	13/23
CRTEŽ BRJOP. 1.4	Broj mape: 1-100
RAZREŠENJE	Datum: Oktobar 2023



SABIRNA JAMA ZA PRIKUPLJANJE OTPADNIH VODA ukupno 2 kom. / OSNOVA I PRESECI



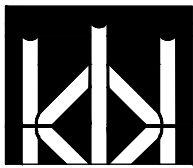
TEMELJ ZA SILOSE ZA HRANU ukupno 4 kom. / OSNOVA, PRESEK I IZGLED



SABIRNA JAMA ZA PRIKUPLJANJE OTP.VODA - TIP 1_2 komada			
1	Jama za prikupljanje otp.voda	9.61x2	armirani beton
neto		19.22	
bruto		24.50	

TEMELJ ZA SILOS _ 4 komada			
1	Temelj za silos	16x4	armirani beton
neto		64.00	
bruto		64.00	

Broj	Datum	Opis
REVIZIJE		



konstruktor  
KONSALTING D.O.O.

INVESTITOR:	"PERUTNINA PTUJ TOPIKO" d.o.o. Bačka Topola		
NAZIV OBJEKTA I MESTO GRADNJE:	KOMPLEKS FARME ZA UZGOJ ŽIVINE NA K.P. 5079/2 K.O. BAČKA TOPOLA		
PROJEKTANT:	KONSTRUKTOR KONSALTING d.o.o. Oslobodjenja 10, Rakovica, Beograd		
CRTEŽ:	Pomoćni objekti		
NAZIV DELA PROJEKTA:	1-PROJEKAT ARHITEKTURE		
ODGOVORNI PROJEKTANT:	Branko Mitić, master inž.arh/br. licence 321 A200 22		
PROJEKTANT SARADNIK:	Milica Marinković master inž. arh. Marko Stanković master inž. arh.		
TEHNIČKA KONTROLA:			
VRSTA TEHN. DOKUMENTACIJE:	IDR	Crtež broj/ 2.1	Razmera/ 1 : 100
BROJ TEHN. DOKUMENTACIJE:	15/23	Broj revizije/ 1	Datum/ Oktobar 2023